

**Grande/Molto**  
**Palina/Palina Fila**  
**Pezzo**  
**専用注文書**

※本書を原本とし、コピーしてご利用ください。



**港製器工業株式会社**

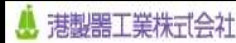
大阪府高槻市唐崎中3丁目20番7号

TEL:072-687-5235 FAX:072-677-6644

# 機能門柱 グランデ・モルト専用注文書

【ミナトエクステリア製品カタログ VOL.8】の  
P.3～P.12をご覧ください。

**FAX**  
**(072)677-6644**



当社記入欄	
受注No.	担当
〒569-8588 大阪府高槻市 唐崎中3丁目20番7号 TEL(072)678-5235 営業担当: 大橋・高城	

申込み日	年 月 日	FAX番号	( ) -
電話番号	( ) -	ご住所	〒 - -
ふりがな		ご住所	都・道 府・県
貴社名		現場名	お受取様名
お届け先(納品場所が上記住所と異なる場合は以下へご記入下さい。)			
〒 - -		TEL( ) -	

記入例 (ミナトエクステリア製品カタログ P.3～P.12をご参照ください)

例	品番	品名	カラー1	カラー2	数量
柱	MGR-WM	グランデ	A:Poleカラー ホワイト	B:スリットカラー モカ	1
ライト	LFT-W	フィット	ホワイト		1
表札	CL5-531	表札に表記する文字	書体:和文 行書		1
			書体:欧文 パラディーノ		
備考					
ポスト	PCA-PV	カルヴァート	ペパーミント		1

### <ご注意>

- ①現地にてオプション(ライト・表札・ポスト・インターホン)の取付孔加工が必要です。
- ②モルトをご希望の場合、ポストはスレンドのみ対応可能となります。
- ③インターホンは取り扱っておりません。
- ④施工費は含まれておりません。
- ⑤送料は別途発生いたします。
- ⑥表札の詳細におきましては、別紙【GUIDANCE～ガイドンス～ ご注文前にお読み下さい】をご覧ください。

### ご記入欄

【ミナトエクステリア製品カタログ VOL.8】のP.3～P.12をご参照ください。  
※不要な場合は、必ず不要にチェックを入れてください。

	品番	品名			数量
柱 (P.3-4) <input type="checkbox"/> 不要			A:Poleカラー	B:スリットカラー	
ライト (P.12) <input type="checkbox"/> 不要			カラー		
表札 (P.11) <input type="checkbox"/> 不要		表札に表示する文字	書体:和文		
			書体:欧文		
備考:					
ポスト(P.9-10) <input type="checkbox"/> 不要					

機能門柱  
パリーナ・パリーナフイーラ専用注文書

【ミナトエクステリア製品カタログ VOL.8】の  
P.5～P.12をご覧ください。

FAX  
(072)677-6644

港製器工業株式会社

当社記入欄	
受注No.	
担当	
〒569-8588 大阪府高槻市 唐崎中3丁目20番7号 TEL(072)678-5235 営業担当:大橋・高城	

申込み日	年 月 日		
電話番号	( ) -	FAX番号	( ) -
ふりがな			ふりがな
貴社名			ご担当: 様
ご住所	〒 -		
お届け先(納品場所が上記住所と異なる場合は以下へご記入下さい。)			
〒 -	TEL( ) -		
都・道 府・県			
現場名			お受取様名

ご記入欄

【ミナトエクステリア製品カタログ VOL.8】のP.5～P.12をご参照ください。

※ご記入する際は、別紙【記入例】をご覧ください。

※不要な場合は、必ず☒不要にチェックを入れてください。

	品番	品名	カラー	数量
柱(P.5-7) ☐不要				
ライト(P.12) ☐不要				
ポスト (P.9-10) ☐不要				
表札A  ダイレクト 彫刻仕様 (P.7)  ☐不要	品番  ☐:NPKD 唐草表札  ☐:NPGD 葡萄表札	カラー  ☐KG(ケージーブラウン) ☐UG(アーバングレイ)  彫刻指定面番号※1  ☐R(右側) ☐L(左側)	表札に表記する文字  書体(和文の場合) 案	
表札B  ネームプレート仕様 (P.7)  ☐不要	品番  ☐:NPK 唐草表札  ☐:NPG 葡萄表札	カラー  ☐KG(ケージーブラウン) ☐UG(アーバングレイ)	書体(欧文の場合) 案	
表札C 2本以上の仕様 (P.5) ☐不要	品番		備考	

記入例（ミナトエクステリア製品カタログ P.5～P.12をご参照ください）

例	品番	品名	カラー	数量
柱 <input type="checkbox"/> 不要	MPL-141-S	パリーナ1400サイズ	ホワイト	1
ライト <input type="checkbox"/> 不要	LLM-K	ランプ	ブラック	1
ポスト <input type="checkbox"/> 不要	PSC-Y	スマートコックス	イエローディーブ	1
表札A ダイレクト彫刻仕様 (P.7) <input type="checkbox"/> 不要	品番 <input checked="" type="checkbox"/> :NPKD 唐草表札 <input type="checkbox"/> :NPGD 葡萄表札	カラー <input checked="" type="checkbox"/> KG (ケージーブラウン) <input type="checkbox"/> UG (アーバングレイ)	表札に表記する文字 <b>港製器 太郎</b>	書体(和文の場合) <b>クラフト体</b>
	彫刻指定面番号※1 <input type="checkbox"/> R(右側) <input checked="" type="checkbox"/> L(左側)			
表札B ネームプレート仕様 (P.7) <input type="checkbox"/> 不要	品番 <input type="checkbox"/> :NPK唐草表札 <input type="checkbox"/> :NPG葡萄表札	カラー <input type="checkbox"/> KG (ケージーブラウン) <input type="checkbox"/> UG (アーバングレイ)	書体(欧文の場合) <b>ティーサイン</b>	
表札C 2本以上の仕様可 (P.5) <input checked="" type="checkbox"/> 不要	品番		備考	

<ご注意>

①現地にてオプション(ライト・表札・ポスト・インターホン)の取付孔加工が必要です。

②インターホンは取り扱っておりません。

③施工費はふくまれておりません。

④送料は別途発生いたします。

※表札は『表札A』、『表札B』、『表札C』の詳細は以下のとおりです。ご仕様の欄にご記入ください。

『表札A』:P.57唐草表札(ダイレクト彫刻仕様)【NPKD-□□-○】と葡萄表札(ダイレクト彫刻仕様)【NPGD-□□-○】をご利用の方

『表札B』:P7 唐草表札【NPK-□□-○】または葡萄表札【NPG-□□-○】をご利用の方

『表札C』:柱を2本以上ご仕様の方で、P.5の【DK-105】【GPL-520K】【AB-2】をご利用の方

※表札BのP.7ネームプレート唐草表札【NPK-□□】、葡萄表札【NPG-□□】をご利用の方は、  
ご利用の品番、カラーに□チェックをいれてください。

ネームプレート唐草表札【NPK-□□】と葡萄表札【NPG-□□】をご利用の方は、P.7の【MNP-CS】【MNP-SP】【MNP-AB】の表札を推奨いたします。

※表札の詳細におきましては、別紙【GUIDANCE～ガイドンス～ ご注文前にお読み下さい】をご覧ください。

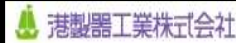
※1 彫刻指定面番号の【R(右側)】と【L(左側)】は、『柱(正面)に対して右側に表札を取付ける場合』は【R】、

『柱(正面)に対して左側に表札を取付ける場合』は【L】で表記しております。

# 機能門柱 ペッツォ専用注文書

【ミナトエクステリア製品カタログ VOL.8】の  
P.3～P.12をご覧ください。

**FAX**  
**(072)677-6644**



当社記入欄	
受注No.	担当
〒569-8588 大阪府高槻市 唐崎中3丁目20番7号 TEL(072)678-5235 営業担当: 大橋・高城	

申込み日	年 月 日		
電話番号	( ) -	FAX番号	( ) -
ふりがな	ふりがな		
貴社名	ご担当: 様		
ご住所	□□□□-□□□□		
お届け先(納品場所が上記住所と異なる場合は以下へご記入下さい。)			
〒	-	TEL( )	-
ご住所	都・道 府・県		
現場名	お受取様名		

記入例 (ミナトエクステリア製品カタログ P.7～P.13をご参照ください)

例	品番	品名	カラー1	カラー2	数量
柱	MRK-WL	ペッツォ	A:Poleカラー ホワイト	B:スリットカラー ライトブルー	1
ライト	LDM-D	ドーム	ダークグレイ		1
表札	GF8-501	表札に表記する文字	書体:和文 ドラコニアン		1
			書体:欧文 デザイン隷書		
備考					
ポスト	PSC-K	スマートボックス	ブラック		1

### <ご注意>

- ①現地にてオプション(ライト・表札・ポスト・インターホン)の取付孔加工が必要です。
- ②インターホンは取り扱っておりません。
- ③施工費は含まれておりません。
- ④送料は別途発生いたします。
- ⑤表札の詳細におきましては、別紙【GUIDANCE～ガイドンス～ ご注文前にお読み下さい】をご覧ください。

### ご記入欄

【ミナトエクステリア製品カタログ VOL.8】のP.3～P.12をご参照ください。  
※不要な場合は、必ず不要にチェックを入れてください。

	品番	品名			数量
柱 (P.6) <input type="checkbox"/> 不要			A:Poleカラー	B:スリットカラー	
ライト (P.12) <input type="checkbox"/> 不要			カラー		
表札 (P.11) <input type="checkbox"/> 不要		表札に表示する文字	書体:和文		
			書体:欧文		
備考:					
ポスト(P.9-10) <input type="checkbox"/> 不要					

# 表札GUIDANCE

～ガイドンス～

ご注文前にお読みください。

ご注文例 ご注文の際は必ず①～④の内容をご記入ください。

- ①商品の品番
- ②表札に表記する文字 ※漢字表記は漢字で、ローマ字表記はローマ字で。
- ③変更したい内容 カタログ通りでない場合は詳しく明記してください。
- ④間違えやすい文字 「間違えやすい文字」は別紙【書体見本 和文】をご参照ください。

## レイアウト(校正見本)について

- ・商品の製作に入る前に、ご希望のお客様には、表札の校正見本(以下レイアウトと呼びます)をご確認いただけます。
- ・レイアウトはご注文を前提とさせていただきます。
- ・レイアウトは白黒でのご確認となり、FAXで送信いたします。
- ・レイアウトは1度のレイアウト依頼で2案までお受けでき、合計3案まで無料です。4案目以降は1案につき¥1000(税抜)のレイアウト作成料が発生いたします。
- ・レイアウト確認後は必ず、「製作」または「変更」のチェックをいれてください。

## キャンセルについて

- ・表札はすべて受注生産品です。製作のご了承をいただいてからの仕様変更・キャンセルはお受けできません。予めご了承下さい。

## 金属の変色について

- ・金属表面の色、光沢には絶対的な耐候性はありません。特に潮風に含まれる塩分、また酸性雨や排気ガスによる大気汚染により、黒ずみ・もらいサビなどの変色や金属腐食が発生する場合があります。
- ・特に、真鍮板・ブロンズ板は変色が早いので、ご理解をお願いいたします。
- ・ステンレスも使用条件や環境によっては変色やもらいサビを受けることがあります。

## 表札のメンテナンスについて

- ・表札をきれいに保つには、定期的なお手入れが大切です。
- 基本的には乾いた柔らかい布で軽く拭いてホコリを取るだけで結構です。
- 汚れがひどいときは(木製以外)、よく薄めた中性洗剤を柔らかい布につけて拭き、水抜きおよびカラ拭きして仕上げてください。
- ・シンナーなどの溶剤は絶対に使用しないで下さい。

## カタログの仕様について

- ・カタログ掲載の商品は、撮影方法・印刷の都合上、実際の色と異なる場合がありますのでご了承をお願いいたします。
- ・カタログ掲載の商品は、改良・改善の為、予告なく仕様変更する場合がございます。予めご了承ください。

## 接着剤について

接着剤については下記の商品を推奨いたします。

※表札製品には接着剤の付属はございません。

### ウルトラ多用途S・U 25ml (コニシ株式会社製)



- 価格：オープン  
成分：シリル化ウレタン樹脂  
種類：化学反応形接着剤  
付属品：ヘラ付き  
色：クリアー  
特徴：弾性接着剤  
早い硬化時間  
強力な接着力  
耐衝撃性・耐水性に優れている  
一部を除き殆どの物を接着可能  
無溶剤で環境と人に優しい

ウルトラ多用途S・Uについての詳細はコニシ株式会社様のホームページをご覧ください。

### スーパーX2 20ml (セメダイン株式会社製)

- 価格：オープン  
成分：特殊シリコーン変成ポリマー・無機物  
種類：化学反応形接着剤  
付属品：ヘラ付き  
色：クリアー  
特徴：弾性接着剤  
硬化時間毎に商品バリエーションがある  
(硬化がより速い→スーパーX・硬化がより早い→スーパーXG)  
強力な接着力  
耐衝撃性・耐水性に優れている  
一部を除き殆どの物を接着可能  
無溶剤で環境と人に優しい

使用方法・使用条件をご確認の上、正しくご使用ください。

スーパーX2についての詳細はセメダイン株式会社様のホームページをご覧ください。

## 推奨接着剤について

今回弊社が推奨しております接着剤はこれまで推奨してきましたエポキシ系接着剤よりも弾性がありショックなどに比較的強く、非常に高性能かつ多用途で使い易いタイプです。但し、これまで推奨しておりましたエポキシ系接着剤での取付けに関しても特段問題はございません。いずれの接着剤をご使用の際も必ず使用方法・使用条件をご確認の上正しくご使用ください。

※天然石の取付けの際は可塑性の入っていないウルトラ多用途S・Uクリアーをお勧めいたします。

# 書体見本 和文

※和文書体はひらがな、カタカナにも対応しています。

●行書 (行楷書)

松尾 佐藤 鈴木 高橋  
山田 吉村 渡辺

●楷書

松尾 佐藤 鈴木 高橋  
山田 吉村 渡辺

●草書 \*注 文字によっては大きくくずれます。

松尾 佐藤 鈴木 高橋  
山田 吉村 渡辺

●隸書

松尾 佐藤 鈴木 高橋  
山田 吉村 渡辺

●明朝体

松尾 佐藤 鈴木 高橋  
山田 吉村 渡辺

●角ゴシック

松尾 佐藤 鈴木 高橋  
山田 吉村 渡辺

●丸ゴシック

松尾 佐藤 鈴木 高橋  
山田 吉村 渡辺

●デザイン隸書

松尾 佐藤 鈴木 高橋  
山田 吉村 渡辺

●細隸書

松尾 佐藤 鈴木 高橋  
山田 吉村 渡辺

●古印体

松尾 佐藤 鈴木 高橋  
山田 吉村 渡辺

●江戸文字

松尾 佐藤 鈴木 高橋  
山田 吉村 渡辺

●デザイン体A

松尾 佐藤 鈴木 高橋  
山田 吉村 渡辺

●デザイン体C

松尾 佐藤 鈴木 高橋  
山田 吉村 渡辺

●現代書体

松尾 佐藤 鈴木 高橋  
山田 吉村 渡辺

●ポップ体

松尾 佐藤 鈴木 高橋  
山田 吉村 渡辺

●京まどか

松尾 佐藤 鈴木 高橋  
山田 吉村 渡辺

●昭和モダン

松尾 佐藤 鈴木 高橋  
山田 吉村 渡辺

●金文体

松尾 佐藤 鈴木 高橋  
山田 吉村 渡辺

●クラブト体

松尾 佐藤 鈴木 高橋  
山田 吉村 渡辺

●新てん書体

松尾 佐藤 鈴木 高橋  
山田 吉村 渡辺

●流隸体

松尾 佐藤 鈴木 高橋  
山田 吉村 渡辺

●サムライ書体

松尾 佐藤 鈴木 高橋  
山田 吉村 渡辺

間違えやすい文字

A	B	A	B	A	B	A	B	A	B	A	B	C	A	B	C	A	B	C	D	A	B	C	D	E
高	高	今	今	実	實	檀	檀	條	條	広	廣	廣	会	會	會	浜	濱	濱	濱	升	耕	枘	增	舛
吉	吉	児	兒	浅	淺	梅	梅	篠	篠	荒	荒	荒	奥	奧	奧	藤	藤	藤	藤	橋	橋	橋	橋	橋
富	富	郎	朗	角	角	柗	柗	邦	邦	館	館	館	葛	葛	葛	舟	船	船	船	辺	邊	邊	邊	邊
沢	澤	徳	德	戸	戶	泰	泰	柳	柳	嘉	嘉	嘉	宝	寶	寶	竜	龍	龍	龍	斉	齋	齊	齋	齋
瀬	瀨	隆	隆	峰	峯	磯	磯	管	管	蔵	藏	蔵	己	巳	巳	簀	簀	簀	箕	崎	崎	寄	寄	
淵	淵	唐	唐	来	來	鶴	鶴	部	倍	伝	傳	傳	恵	惠	惠	真	眞	眞	眞	治	治	準	準	
堀	堀	寿	壽	栄	榮	片	片	天	天	衛	衛	衛	島	嶋	寫	藪	藪	藪	藪					
祐	祐	享	亨	西	西	原	原	羽	羽	興	興	興	鉄	鐵	鐵	伊	伊	安	安					

その他の文字につきましても、ご注文の際にわかりやすく明記してください。

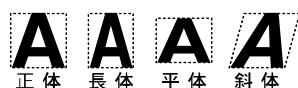


# 書体見本 欧文

※欧文書体は漢字、ひらがな、カタカナに対応していません。

アバンテ	ABCDEFGHIJ abcdefghijkl 12345	コピアプレート (大文字のみ)	<b>ABCDEFGHIJ</b> (小文字はありません) <b>12345</b>	ブックマン	<b>ABCDEFGHIJ</b> <b>abcdefghijkl 12345</b>
アメリカーナ	ABCDEFGHIJ abcdefghijkl 12345	スクリプト	<i>ABCDEFGHIJ</i> <i>abcdefghijkl 12345</i>	プラザ (大文字のみ)	A B C D E F G H I J (小文字はありません) 1 2 3 4 5
アンソニー	<i>ABCDEFGHIJ</i> <i>abcdefghijkl 12345</i>	ステンシル (大文字のみ)	<b>ABCDEFGHIJ</b> (小文字はありません) <b>12345</b>	ブラッシュ スクリプト	<i>ABCDEFGHIJ</i> <i>abcdefghijkl 12345</i>
エスプリット	<b>ABCDEFGHIJ</b> <b>abcdefghijkl 12345</b>	スーベニア	<b>ABCDEFGHIJ</b> <b>abcdefghijkl 12345</b>	フリスキー	A B C D E F G H I J a b c d e f g h i j 1 2 3 4 5
エチュード	<i>ABCDEFGHIJ</i> <i>abcdefghijkl 12345</i>	スーラ	<b>ABCDEFGHIJ</b> <b>abcdefghijkl 12345</b>	フリッツ	A B C D E F G H I J a b c d e f g h i j 1 2 3 4 5
エフスクリプト	<i>ABCDEFGHIJ</i> <i>abcdefghijkl 12345</i>	チャーム	<i>ABCDEFGHIJ</i> <i>abcdefghijkl 12345</i>	プレゼント	ABCDEFGHIJ abcdefghijkl 12345
欧文 行書	ABCDEFGHIJ abcdefghijkl 12345	ティーサイン	<i>ABCDEFGHIJ</i> <i>abcdefghijkl 12345</i>	ヘルクラウン (大文字のみ)	A B C D E F G H I J (小文字はありません) 1 2 3 4 5
欧文 京まどか	<b>ABCDEFGHIJ</b> <b>abcdefghijkl 12345</b>	テクノ	ABCDEFGHIJ abcdefghijkl 12345	ヘルベチカ	<b>ABCDEFGHIJ</b> <b>abcdefghijkl 12345</b>
欧文 金文体	A B C D E F G H I J a b c d e f g h i j 1 2 3 4 5	ドラコニア	<i>ABCDEFGHIJ</i> <i>abcdefghijkl 12345</i>	ベピタ	<i>ABCDEFGHIJ</i> <i>abcdefghijkl 12345</i>
欧文 クラフト体	<b>ABCDEFGHIJ</b> <b>abcdefghijkl 12345</b>	ナプチャル スクリプト	<i>ABCDEFGHIJ</i> <i>abcdefghijkl 12345</i>	ベンゲイト	ABCDEFGHIJ abcdefghijkl 12345
欧文 現代書体	<b>ABCDEFGHIJ</b> <b>abcdefghijkl 12345</b>	ニューセンチュリー	<b>ABCDEFGHIJ</b> <b>abcdefghijkl 12345</b>	ホーボ	<b>ABCDEFGHIJ</b> <b>abcdefghijkl 12345</b>
欧文 サムライ書体	<i>ABCDEFGHIJ</i> <i>abcdefghijkl 12345</i>	ニューセンチュリー イタリック	<b>ABCDEFGHIJ</b> <b>abcdefghijkl 12345</b>	ラガブレイン	<i>ABCDEFGHIJ</i> <i>abcdefghijkl 12345</i>
欧文 新てん書体	A B C D E F G H I J a b c d e f g h i j 1 2 3 4 5	花文字 (クロイスタ)	<b>ABCDEFGHIJ</b> <b>abcdefghijkl 12345</b>	ラビア	<i>ABCDEFGHIJ</i> <i>abcdefghijkl 12345</i>
オブティマ	<b>ABCDEFGHIJ</b> <b>abcdefghijkl 12345</b>	パラティーノ	<b>ABCDEFGHIJ</b> <b>abcdefghijkl 12345</b>	ラフチャンセリー	<i>ABCDEFGHIJ</i> <i>abcdefghijkl 12345</i>
ガラモンド	<b>ABCDEFGHIJ</b> <b>abcdefghijkl 12345</b>	バルメノ	<b>ABCDEFGHIJ</b> <b>abcdefghijkl 12345</b>	リベレート	<i>ABCDEFGHIJ</i> <i>abcdefghijkl 12345</i>
ガリアード	<b>ABCDEFGHIJ</b> <b>abcdefghijkl 12345</b>	ハンド スクリプト	<i>ABCDEFGHIJ</i> <i>abcdefghijkl 12345</i>	レージ	<i>ABCDEFGHIJ</i> <i>abcdefghijkl 12345</i>

文字の変形



ローマ字表記

SA [SHI] SU SE SO サ シ ス セ ソ	ZA [JI] ZU ZE ZO ザ ジ ズ ゼ ゾ	PYA PYU PYO ピャ ピュ ピョ	[SYA] [SYU] [SYO] (SHA SHU SHO) シャ シュ ショ
TA [CHI] [TSU] TE TO タ チ ツ テ ト	KYA KYU KYO キャ キュ キョ	[JA] [JU] [JO] ジャ ジュ ジョ	[CYA] [CYU] [CYO] (CHA CHU CHO) チャ チュ チョ
HA HI [FU] HE HO ハ ヒ フ ヘ ホ	NYA NYU NYO ニャ ニュ ニョ		

のばす音 A,I,U,E,Oの上に  
ーやハを付けますが人名、地名  
などは省略するか、OHとする  
ことが通例です。

TOKYO OSAKA  
東京 大阪  
SATOH TOHJIMA  
佐藤 遠嶋